

## A 300: 专注于应用的 EPR 波谱仪

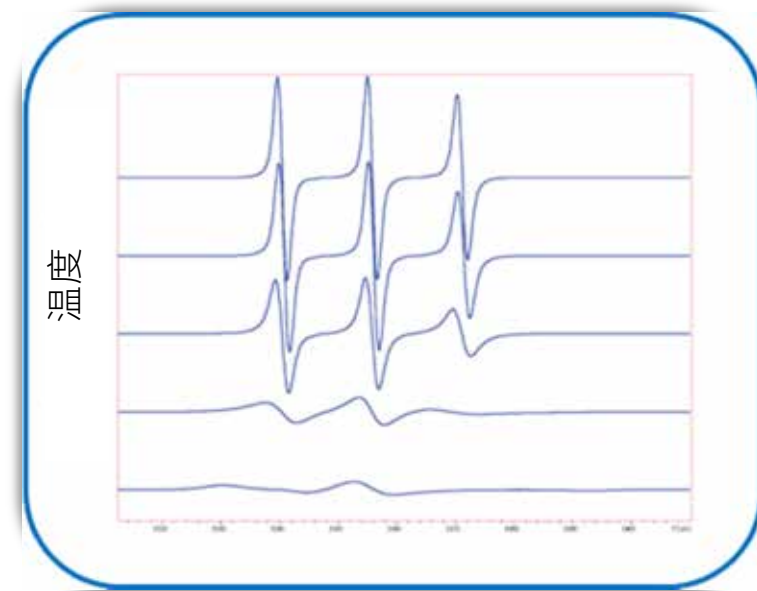
- 采用最新的数字化电子及微波技术

### 全面的软件:

- 数据采集
- 数据分析
- 谱图模拟

### 应用专用的附件:

- 1 - 34 GHz 的频率
- 紫外照射系统
- 液氮、液氦和无需制冷剂的变温系统
- AquaX 水溶液样品池和扁平池
- EPR 定量标志物
- 高温冷却边盘
- ENDOR 系统



## A 200: 专注于应用的紧凑型 EPR 波谱仪

- 采用最新的数字化电子及微波技术

### 全面的软件:

- 数据采集
- 数据分析
- 谱图模拟

### 应用专用的附件:

- 1 - 34 GHz 的频率
- 紫外照射系统
- 液氮、液氦和无需制冷剂的变温系统
- AquaX 水溶液样品池和扁平池
- EPR 定量标志物
- 高温冷却边盘

