



InsightMR

- 过程监控的实时数据分析和采样控制

InsightMR - 即时过程监控

InsightMR 是工业和学术科研人员研究或优化有机反应的理想解决方案，是专为采用NMR的化学过程的分析而设计的。人性化的软件界面为NMR专家在过程监控方面提供了简化流程，也让缺乏经验的用户，或其他学科（比如合成有机化学、过程化学和PAT）的专家可以运用NMR工具来实现对化学过程的理解。InsightMR将三个强大且完善的软件程序整合到一个平台，兼顾以下功能：Topspin用于采样控制，IconNMR用于自动进样器，Dynamics Center用于非平行数据处理和分析功能。InsightMR直观且灵活的界面确保了用户对化学反应的全面理解。

核心优势:

- 解答重要的化学问题: 反应产率、反应动力学
- 反应理解、反应中间物的识别，反应机理信息
- 迅速且直观的数据构建可以建立动力学模型
- 直观简洁的采样和处理工作流程使NMR成为所有受众（无需具备NMR经验）极易上手的PAT工具
- 能够很容易地使用NMR数据来完成过程化学的战略决策，最终可以节约成本

采样控制

运用Bruker的自动进样器操作软件IconNMR，并结合前沿软件InsightMR的新功能，可以为接下来的反应动态过程提供实验设置和谱仪控制之间的无缝连接。这些功能包括可以即时修改实验参数，只需按几下鼠标就可以将这些修改更新给排队的实验。这些修改可以使用户始终能够掌控他们正在采样的数据。当结果可用时，能够提供最好的数据。

数据处理和分析

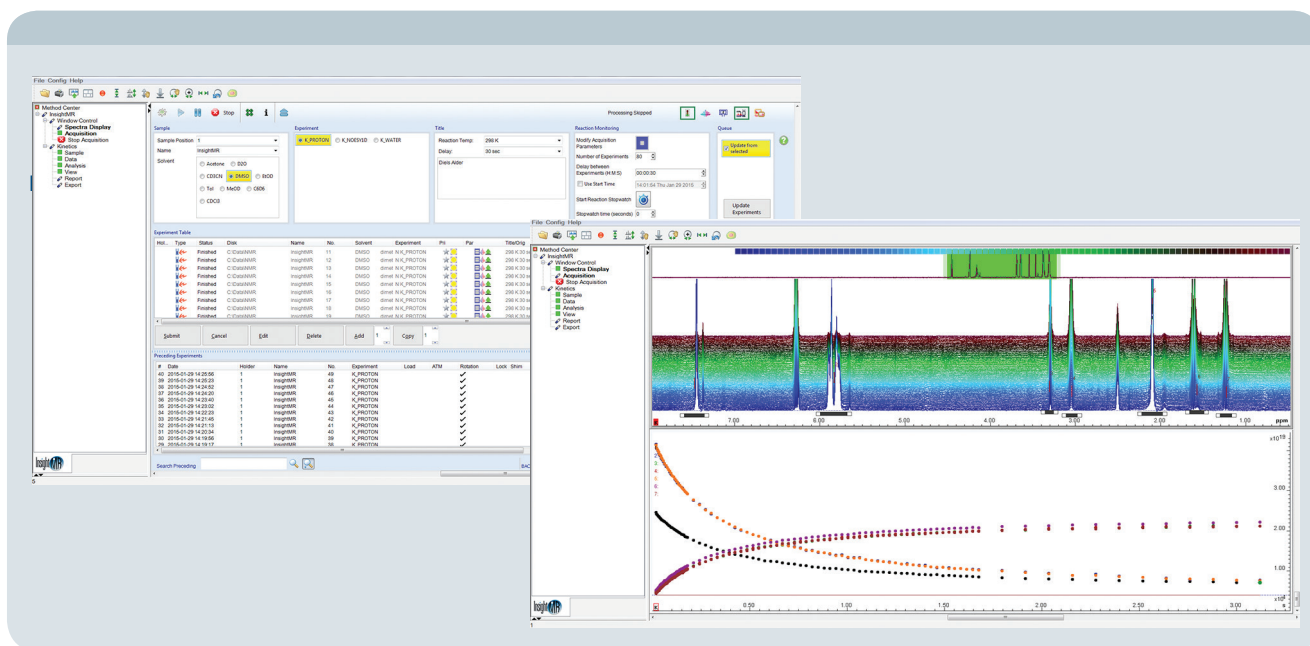
合并Dynamics Center软件可以整合各种采样后的选项。除了强大有效的分析算法外，InsightMR还可以进行实时的自动数据处理。一旦第一个数据集按照需要完成处理，这些参数就会更新给余下的谱图，可以使动态累积曲线进行实时显示。立即访问这些数据可以使科研人员能够针对是否需要化学、NMR采样或数据处理过程进行参数优化做出正确的决断，从而获得最佳结果。

在采样和处理的交互作用——灵巧的用户控制

InsightMR提供单一界面，可以在采样控制和数据分析之间进行轻松切换。采样控制和数据处理之间已经进行无缝整合，使用户能够迅速地对采样和化学实验参数作出战略决断。

性能

- 自动采样控制、交互式处理和分析的单一界面，可以完成实时的动力学轮廓。
- 从数据采集到项目报告的完整工作流程，对附加过程也能够以其他格式进行数据输出。
- 对一系列采用不同核和隔行扫描的1D NMR谱图进行采样和实时分析。
- 提供默认的动力学参数设置，能够容易地设置实验来观测在氘代溶剂和未氘代溶剂中的反应过程。
- 运用平行采样和分析功能在同一时间对多个采样进行同步监控。
- 基于实时数据处理和动力学轮廓计算，可以进行即时采样调整。
- 为实现即时数据分析，与Bruker谱仪的无缝整合。
- 支持Windows计算机操作系统下的Topspin3.5软件。



© Bruker BioSpin 01/15 T153520

● 布鲁克(北京)科技有限公司
网址: www.bruker.cn

布鲁克(北京)科技有限公司
北京市海淀区中关村南大街
11号光大国际大厦5216室
邮编: 100081
电话: (010)58333000
传真: (010)58333111

上海办公室
上海市徐汇区漕河泾开发
区桂平路418号国际
孵化中心19楼
邮编: 200233
电话: (021)51720800
传真: (021)51720810

广州办公室
广州市天河区中山大道
中439号的天银商贸大厦
17楼1711-1716室
电话: (020)22365885/
(020)22365886